



ІНСТИТУТ  
РОЗВИТКУ МІСТА  
КРИВОГО РОГУ



Конференція

# УГОДА МЕРІВ В УКРАЇНІ: ПРАЦЮЄМО РАЗОМ НАД ЗЕЛЕНИМ ВІДНОВЛЕННЯМ

## Панель І «УГОДА МЕРІВ В УКРАЇНІ: ЩО ПОТРІБНО ГРОМАДАМ?»»

Перший заступник міського голови  
м. Кривого Рогу – Євген Удод

2023 р.

# Зміст

<b>1. Зелене відновлення</b>	<b>3</b>
<b>2. Деякі інструменти для відновлення та розвитку інфраструктури</b>	
2.1. Система управління активами міста	<b>8</b>
2.2. Електронна транспорта модель	<b>14</b>
2.3. GPS моніторинг	<b>18</b>
2.4. Відео моніторинг	<b>20</b>
<b>3. Деякі інструменти відновлення економіки</b>	
3.2. Школа стартапів	<b>23</b>
3.3. Підтримка розвитку МСБ	<b>26</b>
<b>4. Деякі інструменти роботи з внутрішньо переміщеними особами</b>	
4.1. Реєстр та система обліку соціальної допомоги ВПО	<b>30</b>
4.2. Картка Гостя	<b>32</b>
<b>5. Інструменти управління змінами</b>	
5.1. Дашборд мера	<b>35</b>
5.2. Моніторинг виконаних завдань	<b>38</b>
5.3. Електронне управління проєктами	<b>40</b>



# **Зелене відновлення**

(результати міста після підписання  
Угоди мерів)



# Структура Стратегічного плану



**Екологічно безпечне місто.**



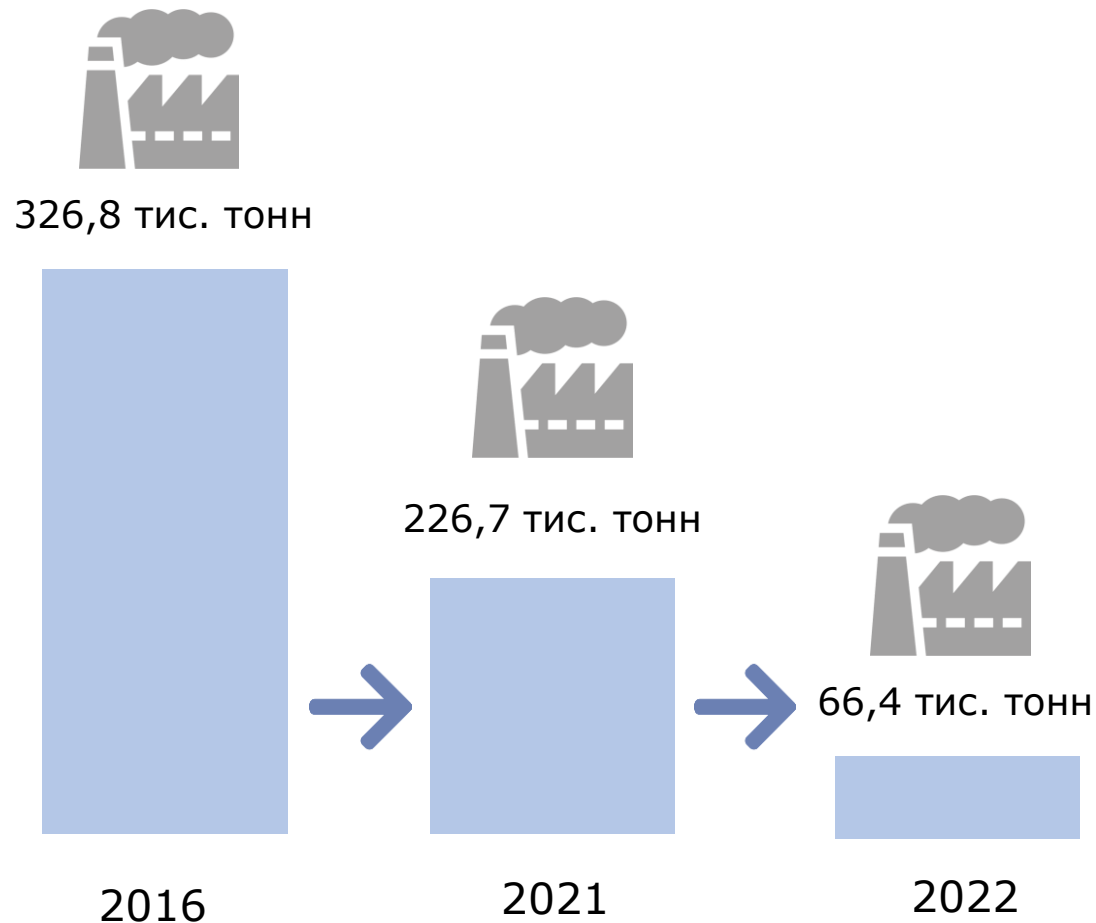
**Диверсифікація економіки.**



**Місто відкритого врядування.**

# Робота з промисловими підприємствами в рамках виконання умов Угоди мерів

Кривий Ріг у 2011 році підписує Угоду мерів



**Кривий Ріг реалізує Міську програму вирішення екологічних проблем.**

За результатами виконання I етапу (2016-2020 роки) обсяг викидів знижено на 31% (план 25%).



# Муниципальні проєкти. Скорочення викидів транспортом міста.



ЄБРР (10 млн євро) придбання 60 тролейбусів – **виконано.**



Проєкт Безоплатний проїзд у комунальному транспорті (перетік 40% пасажиропотоку з газу/бензино/дизельних маршрутних такси на екологічно чистий електротранспорт) – **виконано.**



Розробка транспортної моделі міста з надання пріоритету в міському потоці електротранспорту – **виконано.**

# Зменшення викидів об'єктами комунальної сфери



ЄБРР (10 млн евро) Термомодернізації шкіл та дитячих садків – **в стадії реалізації.**



ЄІБ (33 млн евро) Модернізації котелень міста.  
Система онлайн моніторингу викидів у місті, встановлено екологічні онлайн пости 31 одиниця – **в процесі виконання.**

# Залучення громадскості

Для залучення студентської молоді до **вирішення екологічних проблем міста** Кривого Рогу щорічно починаючи з 2012 року **проводиться конкурс студентських наукових робіт з питань екології**.

Конкурс дозволяє молоді представити власне бачення екологічної ситуації в місті Кривому Розі, розкрити суть проблеми, причини її виникнення, виконати тематичні дослідження та висловити цікаві ідеї щодо шляхів покращення стану довкілля.



**766** учасників



**94** робіт



**29** переможців



Деякі інструменти для відновлення  
та розвитку інфраструктури

# Система управління активами міста (Геоінформаційна система)



# Система управління активами міста (геоінформаційна система)



## МОДУЛЬ «МІСТОБУДУВАННЯ»

підсистема «Ведення бази даних інформаційних ресурсів цифрових топографічних планів»

підсистема «Автоматизований сервіс онлайн-кабінет приймання та видачі матеріалів геодезичних зйомок»

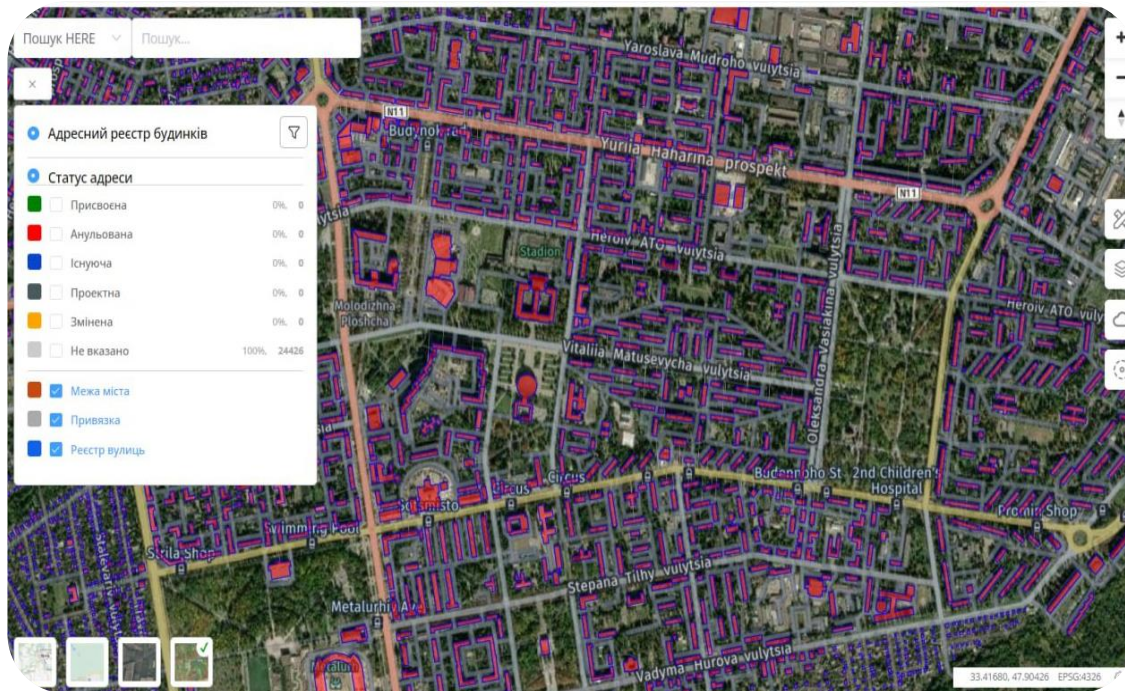
підсистема «Ведення реєстру адрес, вулиць та інших поймаєнованих об'єктів»

підсистема «Реєстрація та облік містобудівної документації»

підсистема «Реєстр інженерних мереж» для програмного комплексу

підсистема «Облік та обробка даних ЄДЕССБ»

# Система управління активами міста (геоінформаційна система)



## Формує вихідні дані:

- для подальшого розміщення житла для внутрішньо переміщених осіб, індустріальних парків, реконструкцій будь яких об'єктів, проєктів розвитку міста;
- для просторового планування Стратегії розвитку міста.

# Система управління активами міста (геоінформаційна система)



The screenshot displays the City Asset Management System (GIS) interface. On the left is a dark sidebar menu with the following items: "Пошук меню...", "Реєстр поіменованих об'єктів", "Поштові відділення", "ОБ'ЄКТИ КУЛЬТУРНОЇ СПАДЩИНИ", "РЕЄСТР РЕКЛАМНИХ НОСІВ", "ІНТЕГРАЦІЯ З ЄДЕССБ", "РЕЄСТР ТИМЧАСОВИХ СПОРУД", "ОБЛІК МБД", "БЮДЖЕТ РОЗВИТКУ НА МАПІ", "УТРИМАННЯ ТА РЕМОНТ ЖИТЛОВОГО ФОНДУ", "ЖИТЛОВИЙ ФОНД", "MAP VIEWER", and "ГІС СЕРВЕР".

The main interface features a "Каталог шарів" (Layers Catalog) panel on the left, a map in the center, and a "Поштові відділення" (Post Office Branches) panel on the right. The "Каталог шарів" panel includes a search bar, a "Знайти шари" button, and a list of layers under the "НГО" (NCO) category. The "Поштові відділення" panel lists various categories of cultural heritage objects.

The map shows a geographical area with various overlays, including a network of red lines representing infrastructure and a network of black lines representing post office branches. The map includes a scale bar, a compass, and a location indicator showing the map's position within Ukraine.

The "Поштові відділення" panel lists the following categories:

- ОБ'ЄКТИ КУЛЬТУРНОЇ СПАДЩИНИ
- РЕЄСТР РЕКЛАМНИХ НОСІВ
- ІНТЕГРАЦІЯ З ЄДЕССБ
- РЕЄСТР ТИМЧАСОВИХ СПОРУД
- ОБЛІК МБД
- БЮДЖЕТ РОЗВИТКУ НА МАПІ
- УТРИМАННЯ ТА РЕМОНТ ЖИТЛОВОГО ФОНДУ
- ЖИТЛОВИЙ ФОНД
- MAP VIEWER
- ГІС СЕРВЕР

The "Каталог шарів" panel lists the following layers:

- НГО (Схема агровиробничих груп ґрунтів)
- НГО (Схема економіко-планувального зонування)
- НГО (Схема інженерно-геологічних факторів)
- НГО (Схема інженерно-інфраструктурних факторів (вода, каналізація))
- НГО (Схема санітарно-гігієнічних факторів)
- НГО (Схема функціонально-планувальних локальних факторів)
- НГО (Схеми інженерно-інфраструктурних факторів (тверде покриття, газ))
- НГО: Схема прояву локальних факторів оцінки. Санітарно-гігієнічні фактори

## МОДУЛЬ «АРХІТЕКТУРА»

підсистема «Ведення бази даних паспортів прив'язки тимчасових споруд»

підсистема «Ведення бази даних об'єктів культурної спадщини»

підсистема «Управління діяльністю з ведення реклами»

підсистема «Службовий кабінет постачальника геопросторових даних»

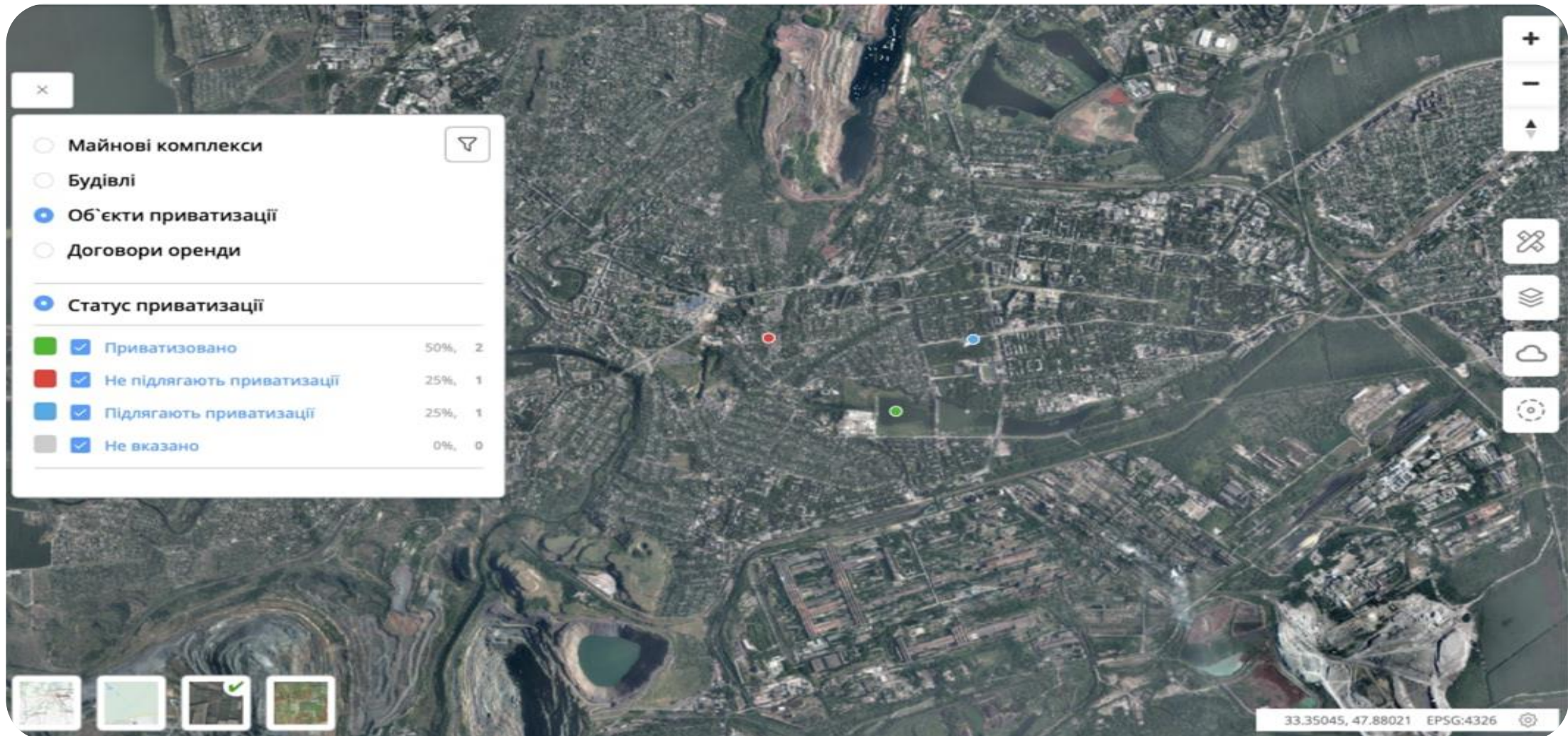
підсистема «Підсистема взаємодії з іншими геопросторовими базами даних»



# Система управління активами міста (геоінформаційна система)



Ефективне забезпечення управління етапів будівництва та реконструкцій



Деякі інструменти для відновлення  
та розвитку інфраструктури

# Транспортна модель

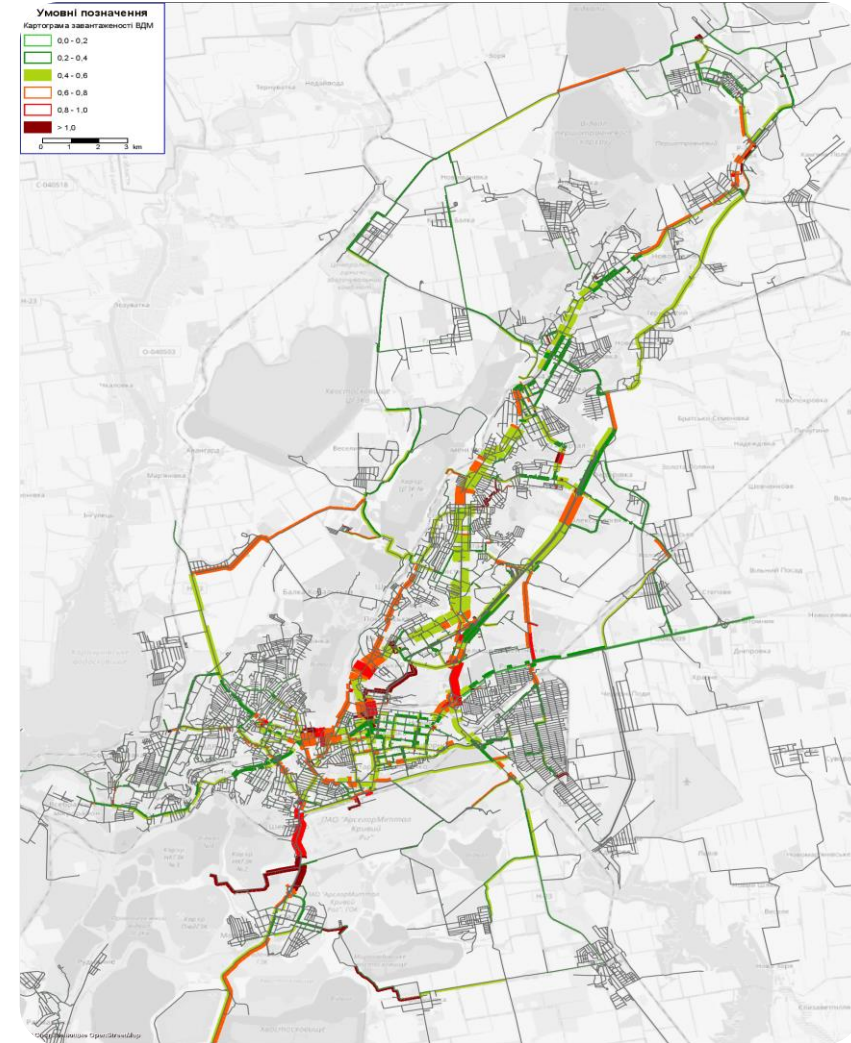




# Картограма інтенсивності руху транспорту та завантаженості ВДМ



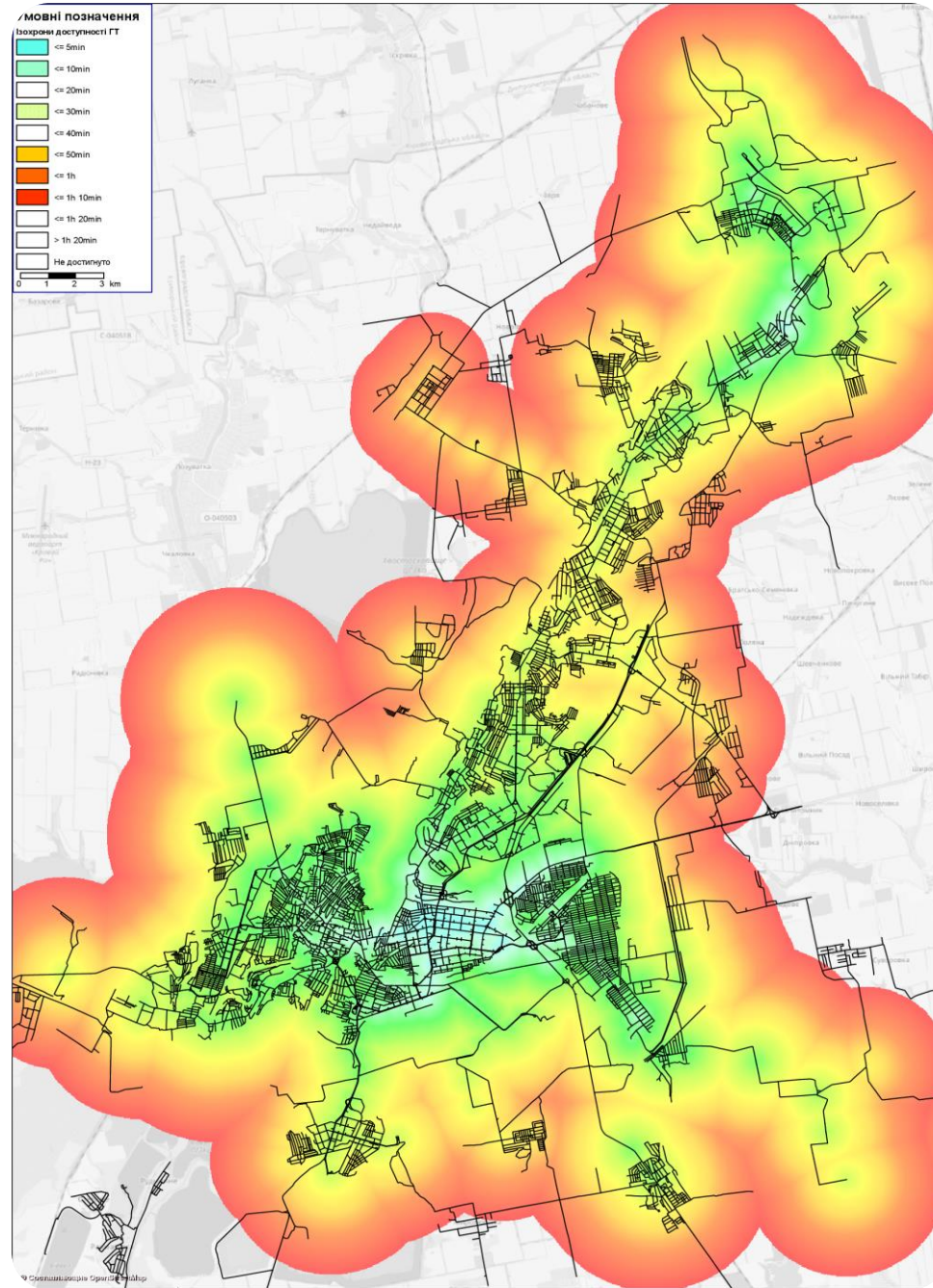
**Картограма інтенсивності**



**Картограма завантаженості ВДМ**



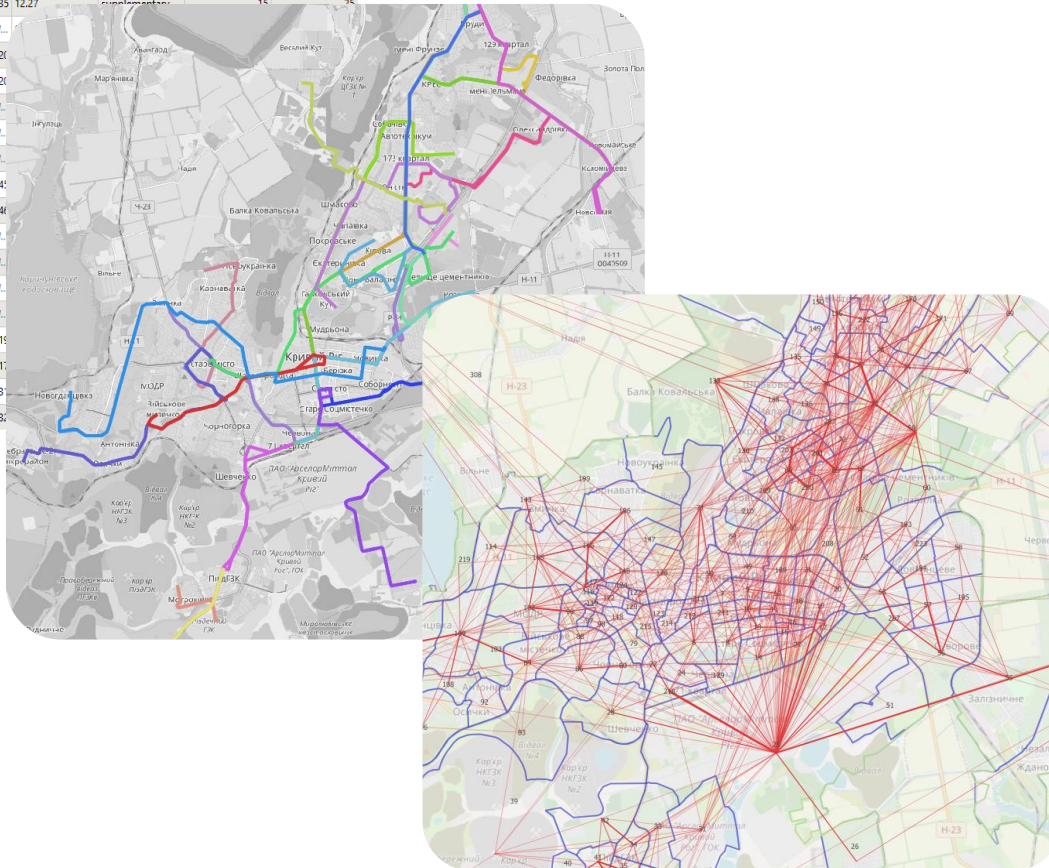
# Ізохрони доступності на громадському транспорті (від центру міста)



# Чернетка довгострокової оптимізації мережі маршрутів



LINENAME	NAME	ECTIC/PSSEI	LENGTH	Route_TYPE	headw_PEAK	headw_Or...
S06	NULL	> N...	14.65	supplementary	15	2...
S04 (Тр_№4_м/н Зарічн...	Тр_№4_м/н За...	<	30 21.19	supplementary	15	25
S04 (Тр_№4_м/н Зарічн...	Тр_№4_ПЛАТ Ц...	>	29 21	supplementary	15	25
S01 (Тр_№5_пл. Визвол...	Тр_№5_станція...	>	34 23.19	supplementary	15	20
S01 (Тр_№5_пл. Визвол...	Тр_№5_пл. Виз...	<	35 23.19	supplementary	15	20
S02	NULL	> N...	17.79	supplementary	15	20
S08 (MT_№300_м/н Все...	MT_№300_Соц...	<	34 12.63	supplementary	15	25
S08 (MT_№300_м/н Все...	MT_№300_м/н ...	>	35 12.27	supplementary	15	25
S07	NULL	> N...				
S03 (MT_№265_Держав...	MT_№265_Дер...	<	2...			
S03 (MT_№265_Держав...	MT_№265_вул...	>	2...			
S06	NULL	< N...				
S07	NULL	< N...				
S02	NULL	< N...				
R4 (Тр_№23_пл. Толсто...	Тр_№23_пл. То...	<	4...			
R4 (Тр_№23_пл. Толсто...	Тр_№23_пл. Ви...	>	4...			
R5	NULL	> N...				
R6	NULL	> N...				
R5	NULL	< N...				
R6	NULL	< N...				
M08 (A_№302_пл. Визво...	A_№302_Автес...	>	15...			
M08 (A_№302_пл. Визво...	A_№302_пл. Ви...	<	17...			
M04 (Тр_№24_Авіаколе...	Тр_№24_Авіак...	<	3...			
M04 (Тр_№24_Авіаколе...	Тр_№24_м/н С...	>	3...			



Чернетка довгострокової оптимізації мережі маршрутів побудована на основі даних про **реальні переміщення містян**, незалежно від способу переміщень

Тестування ефективності нової маршрутної мережі виконувалось на основі ітераційного розрахунку в транспортної моделі міста Кривий

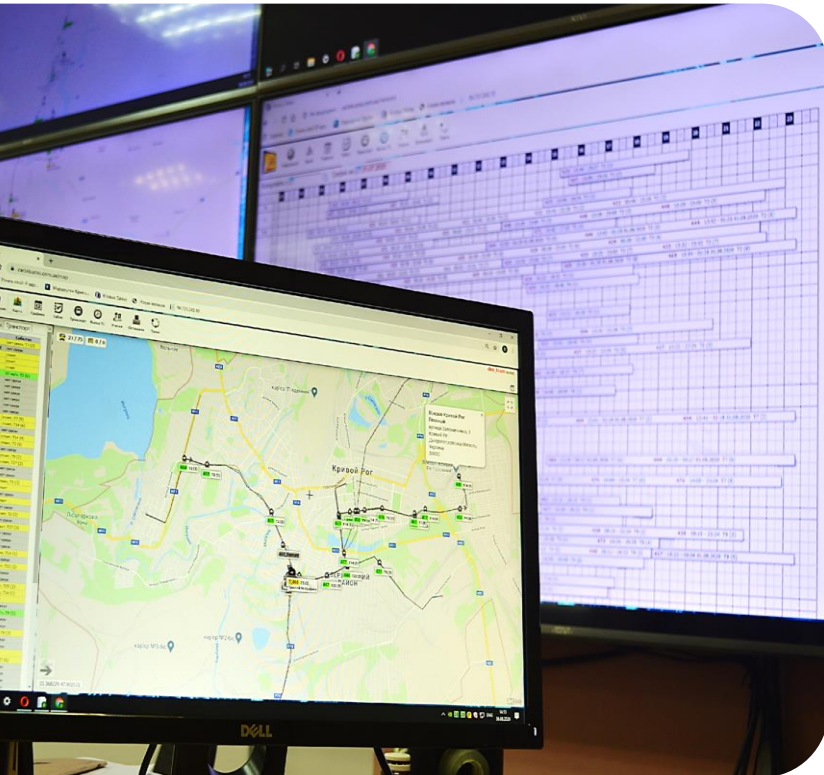
Деякі інструменти для відновлення  
та розвитку інфраструктури

# Система моніторингу транспорт





# Переваги система моніторингу транспорту у Кривому Розі



- 1.** Інструмент обліку виконання транспортної роботи перевізників для міста.
- 2.** Система інформування пасажирів про час прибуття ТЗ за допомогою інформаційних табло на зупинках.
- 3.** Формування зведених звітів усіх видів та типів.
- 4.** Можливість віддаленого управління інформаційними табло.

Деякі інструменти для відновлення  
та розвитку інфраструктури

# Єдина система відеоспостереження



# Єдина система відеоспостереження



## На даному етапі вже реалізовано

- 1.** Інформаційну локальну систему L2VPN
- 2.** Під час військового стану реалізовано система відеоспостереження на прифронтових територіях із можливістю віддаленого доступу військовим до обладнання
- 3.** Власні сервери для зберігання даних

# Впровадження моніторингового центру

1. Аналітика потоку даних.
2. Зберігання даних на власних серверах.
3. Захищена приватна локальна мережа L2VPN.
4. Можливість доступу для поліції, ДСНЗ, швидкої допомоги та військовим.
5. Функціонал встановлених камер дозволяє:
  - розпізнавати обличчя;
  - розпізнавати номери авто;
  - роботизовані камери з можливістю віддаленого управління напрямком і зумом до 7 км.



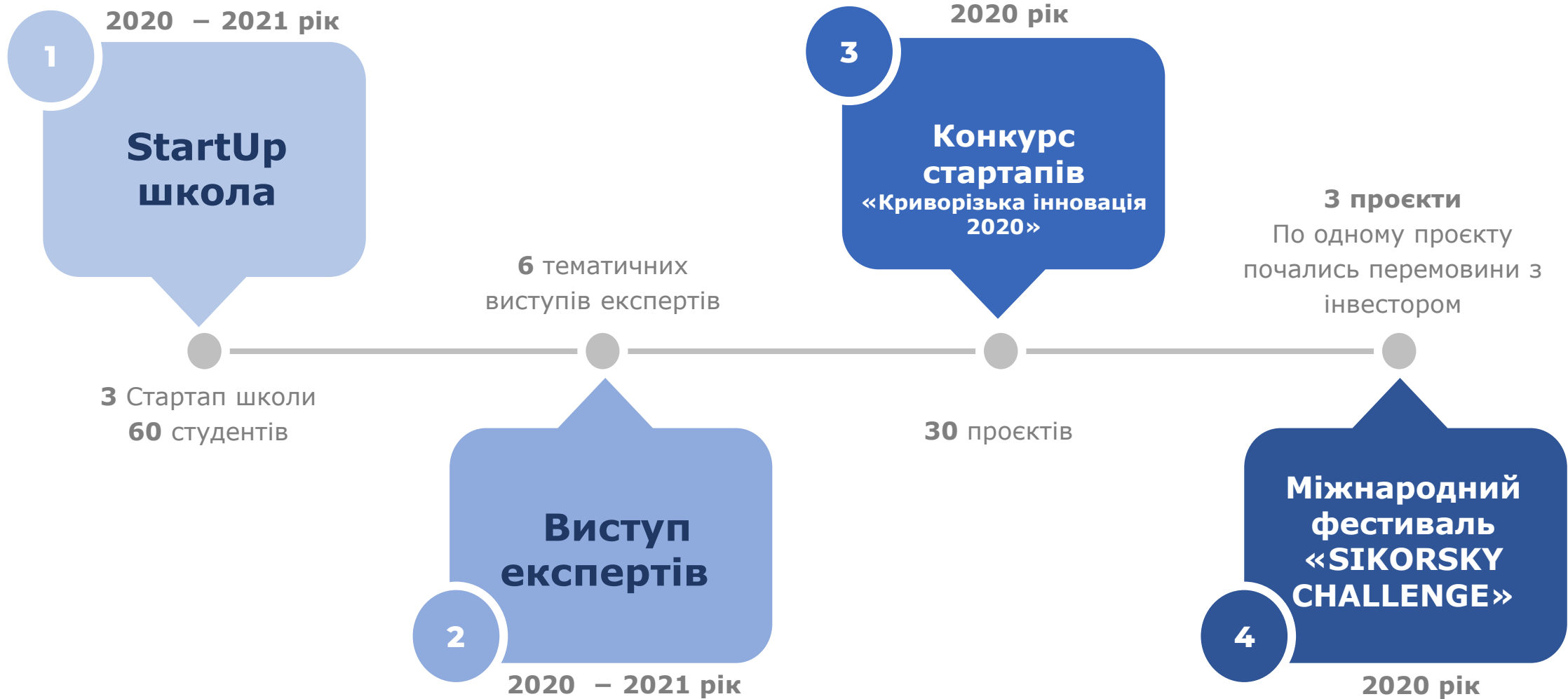
Деякі інструменти для  
відновлення економіки

# StartUp Школа





# Історія StartUp школи



# Компоненти StartUp школи

1



**Навчання в  
StartUp школі**

2



**Тематичні виступи  
галузевих експертів**

3



**Конкурс  
стартапів**

4



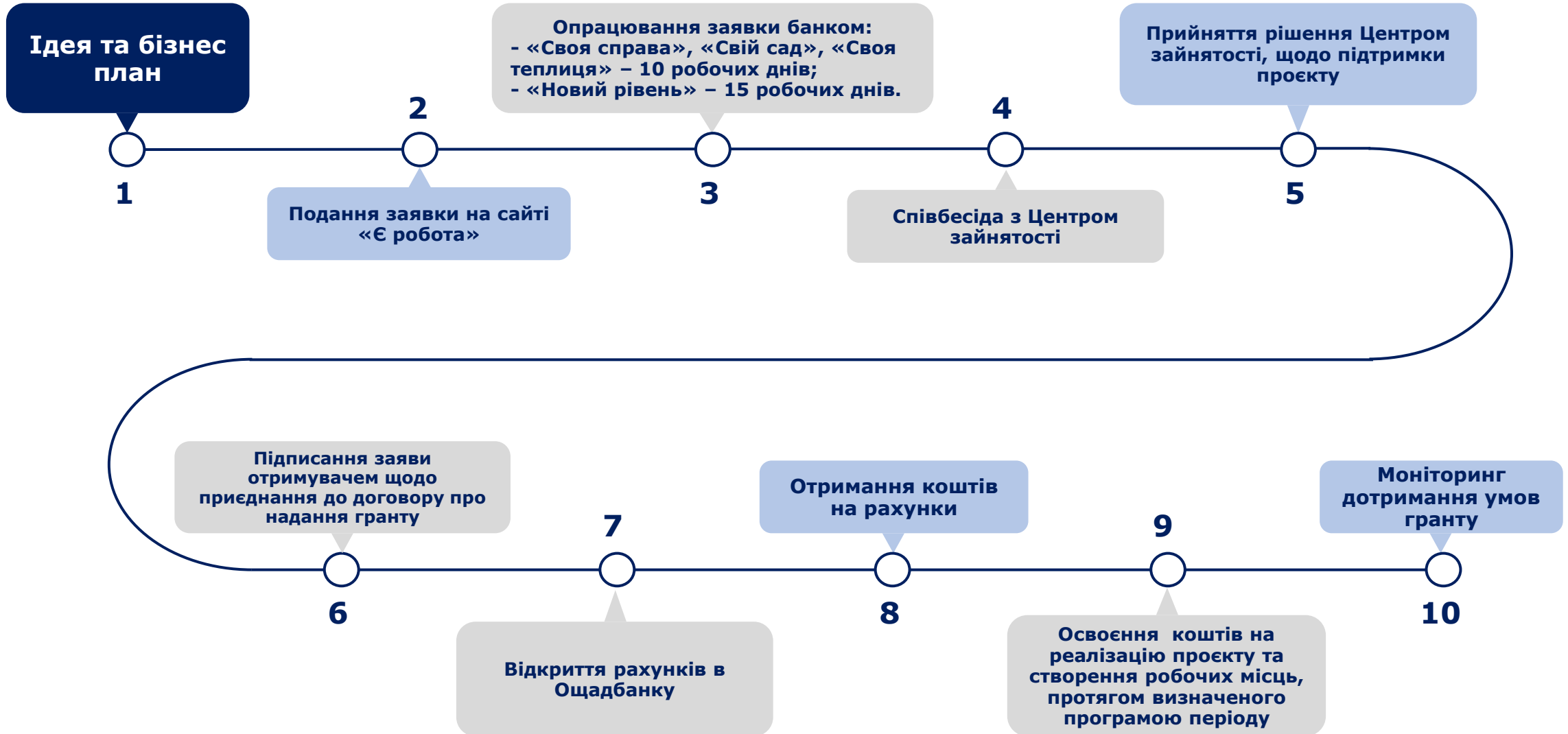
**Фестиваль  
стартапів**

Деякі інструменти для  
відновлення економіки

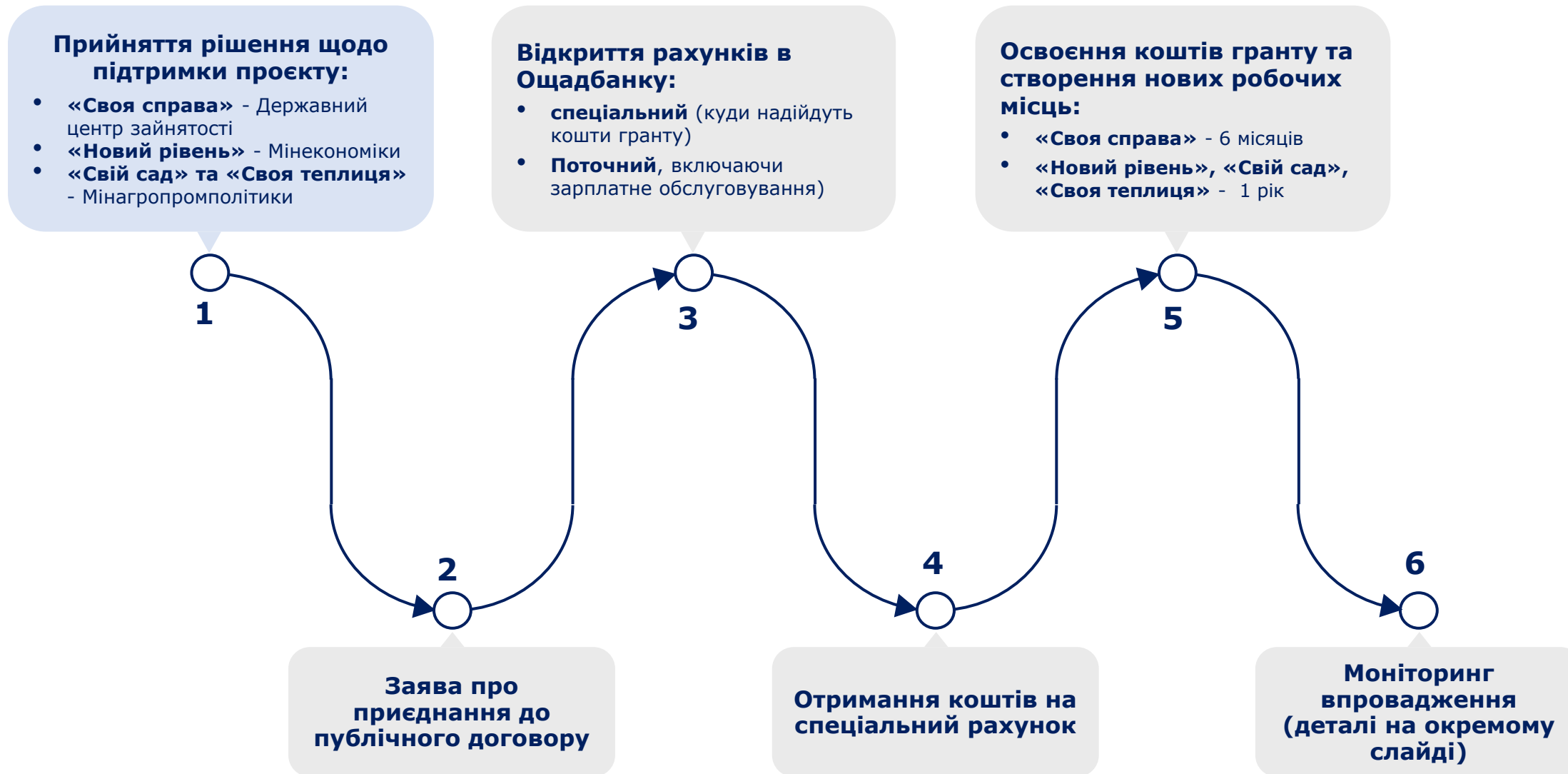
# Робота з МСБ



# Основні етапи



# Прийняття рішення. Отримання коштів. Впровадження проєкту



# Вже зроблено

За період лютий-березень 2023 року



Проведено комунікаційних сесій - **80**



Подано заявок - **46**



Підтверджено фінансування - **12 заявок**



На сумму – **майже 17 млн грн**

Деякі інструменти роботи з  
внутрішньо переміщеними особами

# Реєстр та система обліку соціальної допомоги ВПО



# Реєстр та система обліку соціальної допомоги впо



Гетманчук Ясмiна Сергiївна - Реєстр

Основна інформація Гуманiтарна допомога **Сiм'я**

Додати дорослого

ПiБ	Статус	
<a href="#">Гетманчук Артур Сергiйович</a>	дитина	
<a href="#">Гетманчук Глiб Сергiйович</a>	дитина	
<a href="#">Гетманчук Людмила Валерiївна</a>	дорослий	
<a href="#">Гетманчук Сергiй Олександрович</a>	дорослий	

Гетманчук Ясмiна Сергiївна - Реєстр

Основна інформація **Гуманiтарна допомога** Сiм'я

Дата отримання Кiлькiсть Примiтка

15.12.2022

Дата отримання	Кiлькiсть	Примiтка
18.08.2022	2	вiйськова адмiнiстрацiя

1. **Захищений та змiстовний облік всiх внутрiшньо перемiщених осiб у мiстi**
2. **Реєстр дозволяє об'єднувати окремих осiб у родини**
3. **Облік виданих продуктових наборiв на кожну окрему сiм'ю**



Деякі інструменти роботи з  
внутрішньо переміщеними особами

# Гостьова картка



# Гостьова картка

ефективний інструмент обліку наданої допомоги мешканцям



**1. Облік оплати проїзду у комунальному транспорті**

**2. Інструмент персоналізації ВПО для доступу к електронним сервісам**

**3. Облік надання допомоги мешканцям міста та ВПО**

**4. Облік харчування ВПО із використанням «Гостьової картки»**



# «КАРТКА КРИВОРІЖЦЯ» - 400 тисяч користувачів

інструмент отримання електронних послуг мешканцем



«Картка криворіжця» – єдиний міський ID BASE ідентифікатор



Ідентифікатор доступу до електронних сервісів мобільного застосунку «Картки криворіжця»



Контроль відвідування дитиною школи



Оплата/облік за харчування учнів у закладах освіти міста



Використання картки, як електронного квитка



Онлайн подача заявок на отримання «Картки криворіжця»



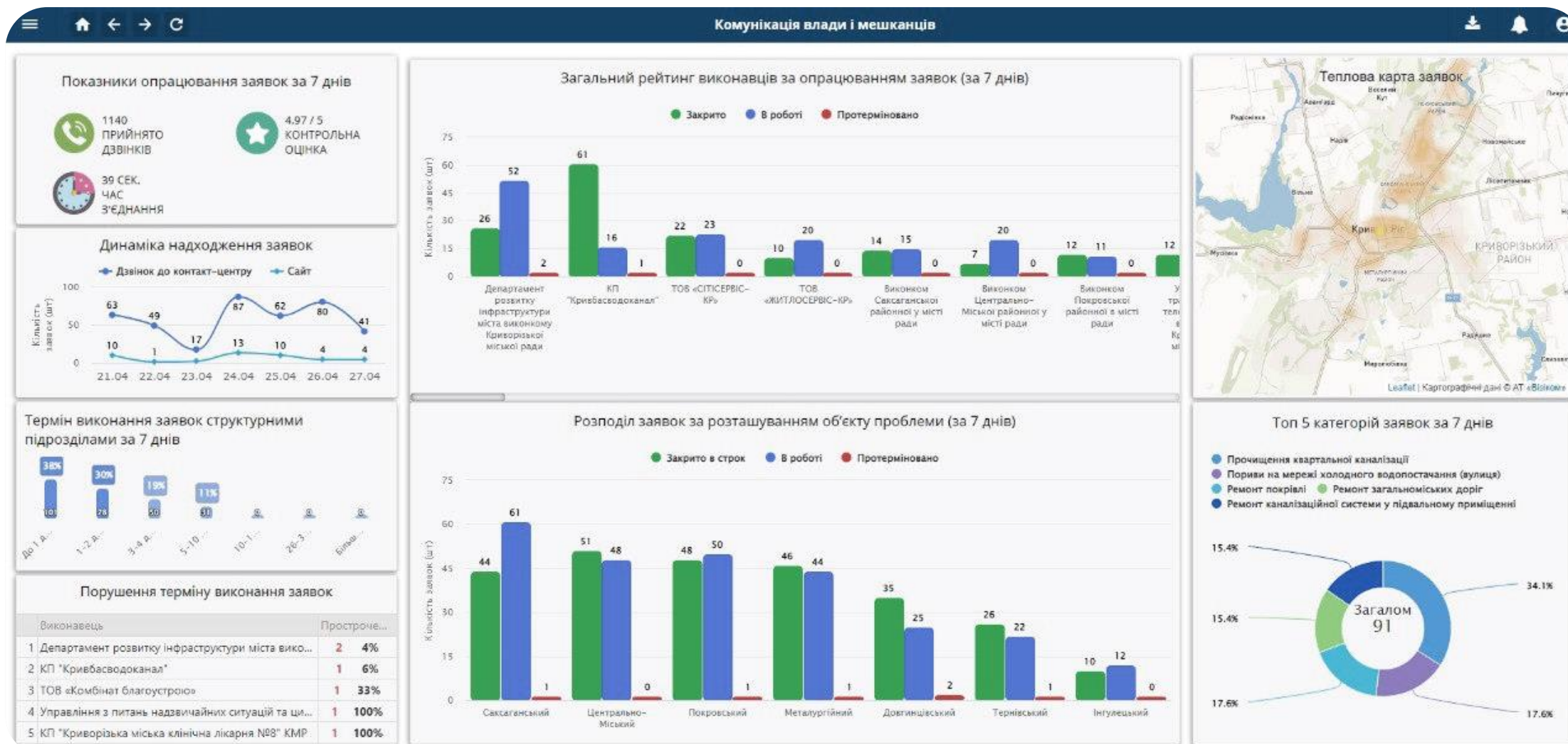
Ідентифікатор доступу до голосування за проекти конкурсу «Громадський бюджет»

Інструменти управління змінами

# Дашборд мера

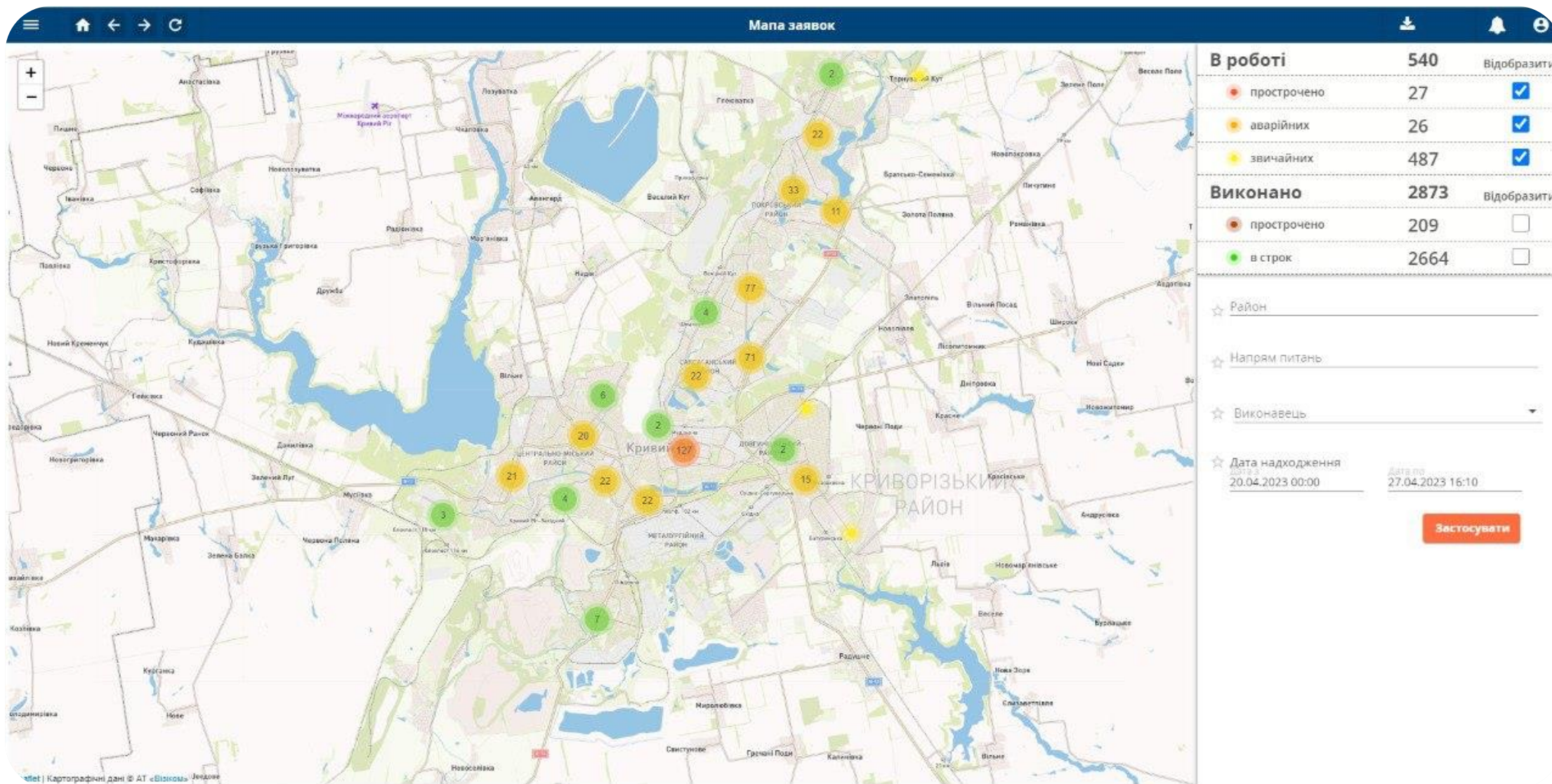


# Дашборд мера





# Дашборд мера

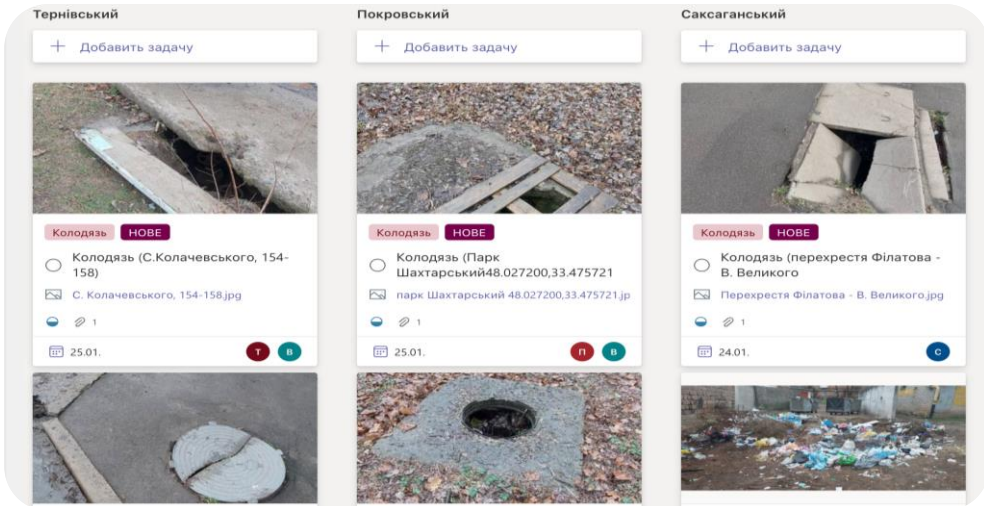


# Інструменти управління змінами

# **Моніторинг завдань**



# Підтримка електронних систем моніторингу:

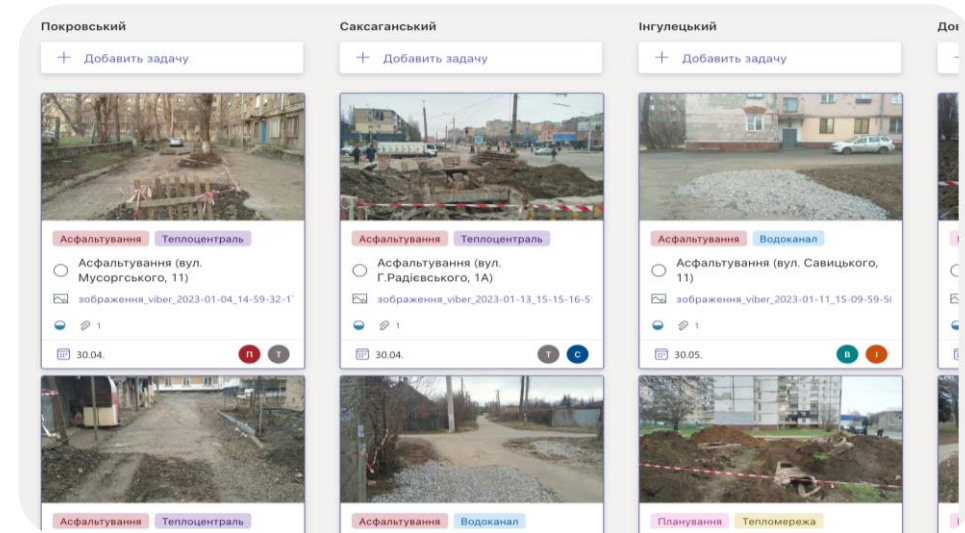


1. Підтримка роботи системи контролю земляних робіт при ремонтах мереж комунікацій.

2. Підтримка роботи системи контролю благоустрою.

## Система дозволяє:

1. Контролювати призначення, виконання, доручень.
2. Відстежувати статус виконання доручення.
3. Формувати звіти про стан виконавчої дисципліни.
4. Надавати фотозвіти робіт.





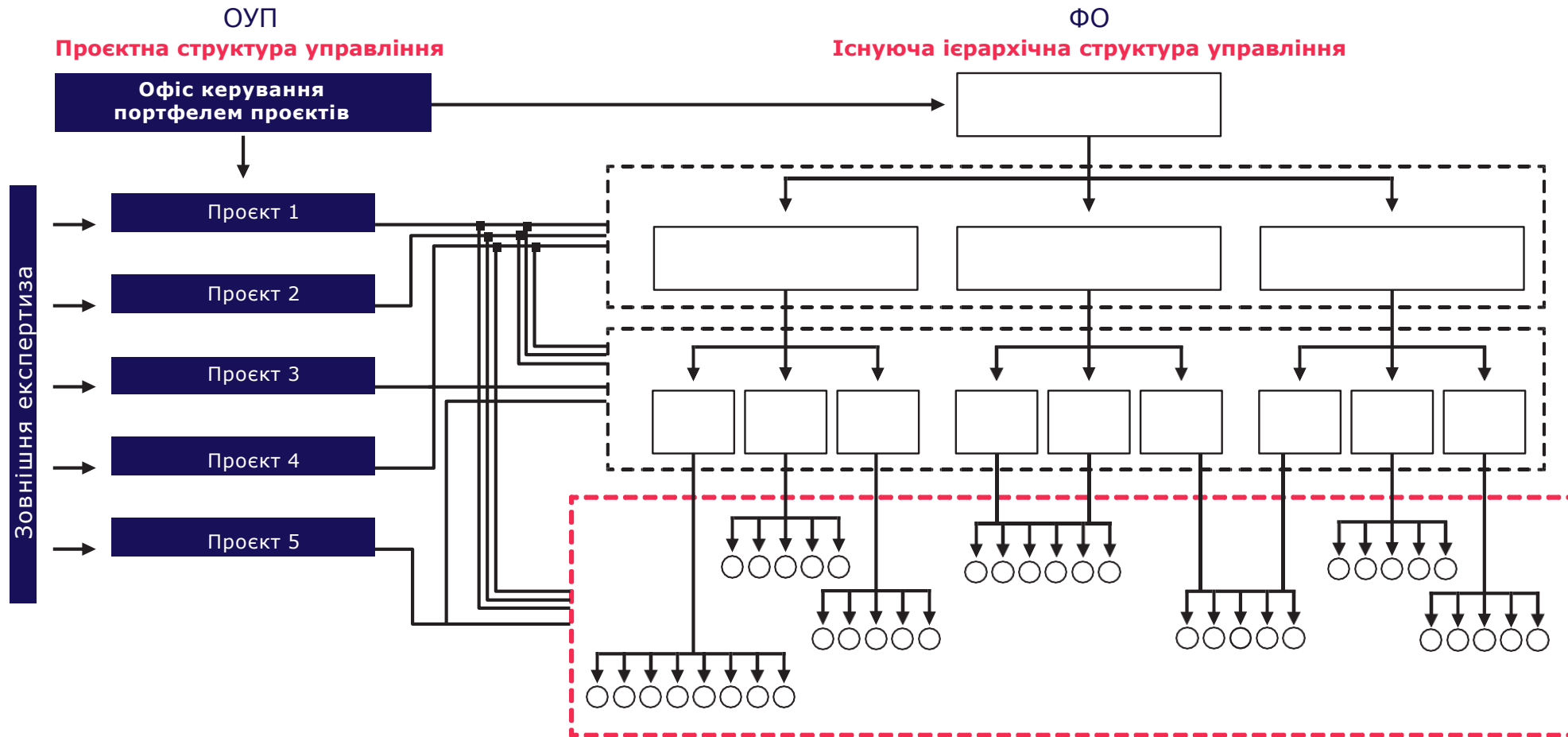
Інструменти управління змінами

# Супровід та підтримка проєктів



# Система управління проєктами

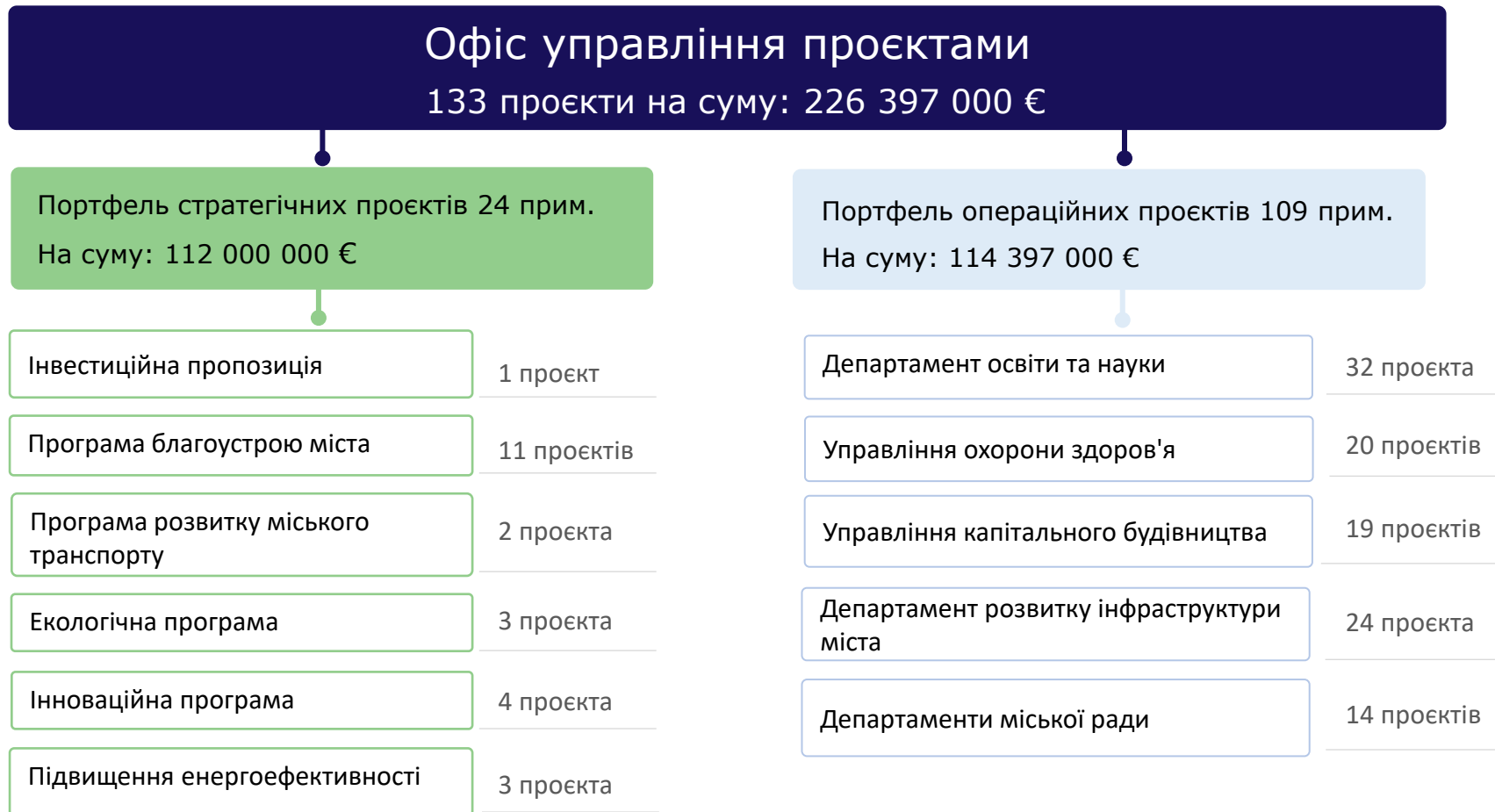
Для вирішення поставлених перед нами завдань була створена система управління проєктами та контролю операційних завдань. Це дозволило ефективно здійснювати управління проєктами.



# Супровід проєктів розвитку

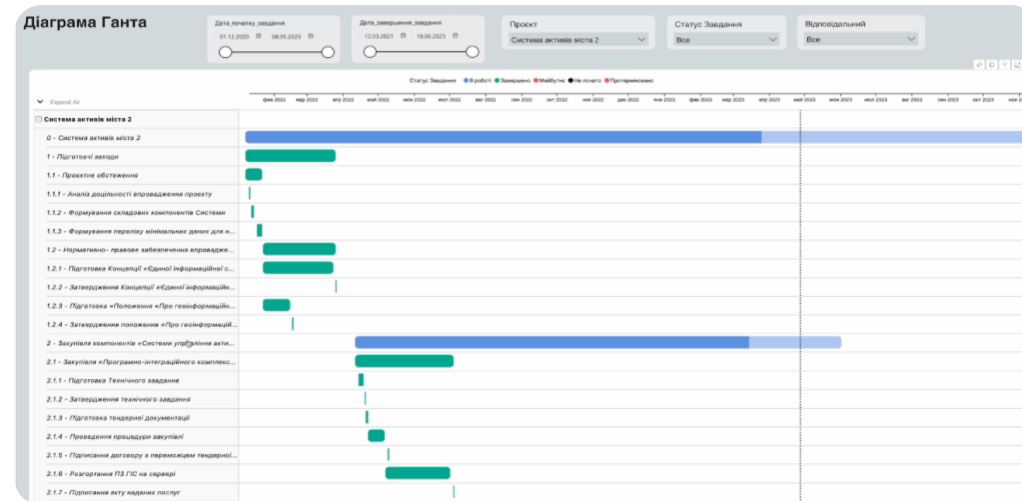
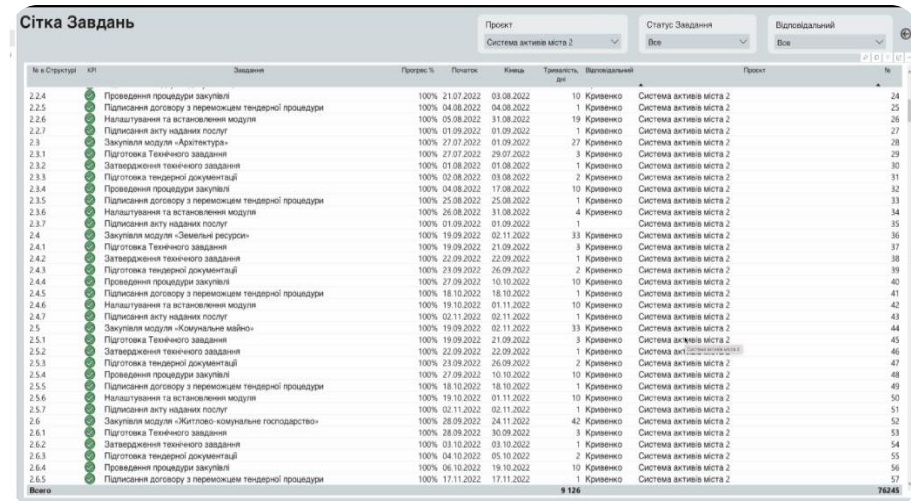
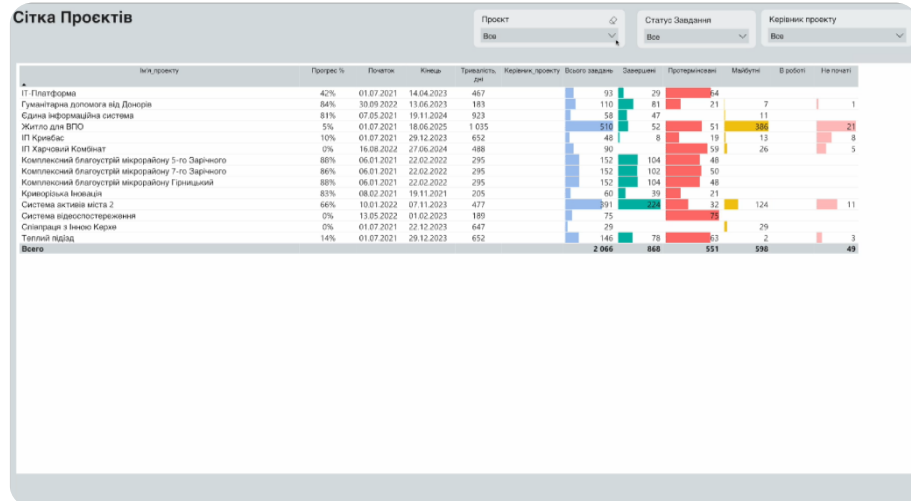
Комунальне підприємство «Інститут розвитку міста Кривого Рогу» Криворізької міської ради веде постійну роботу із супроводу проєктів за методологією «Project Management Institute» управління проєктами відповідно до міжнародних стандартів якості ISO 9000:1 та ISO 10006.

## Портфель проєктів до початку військової агресії:

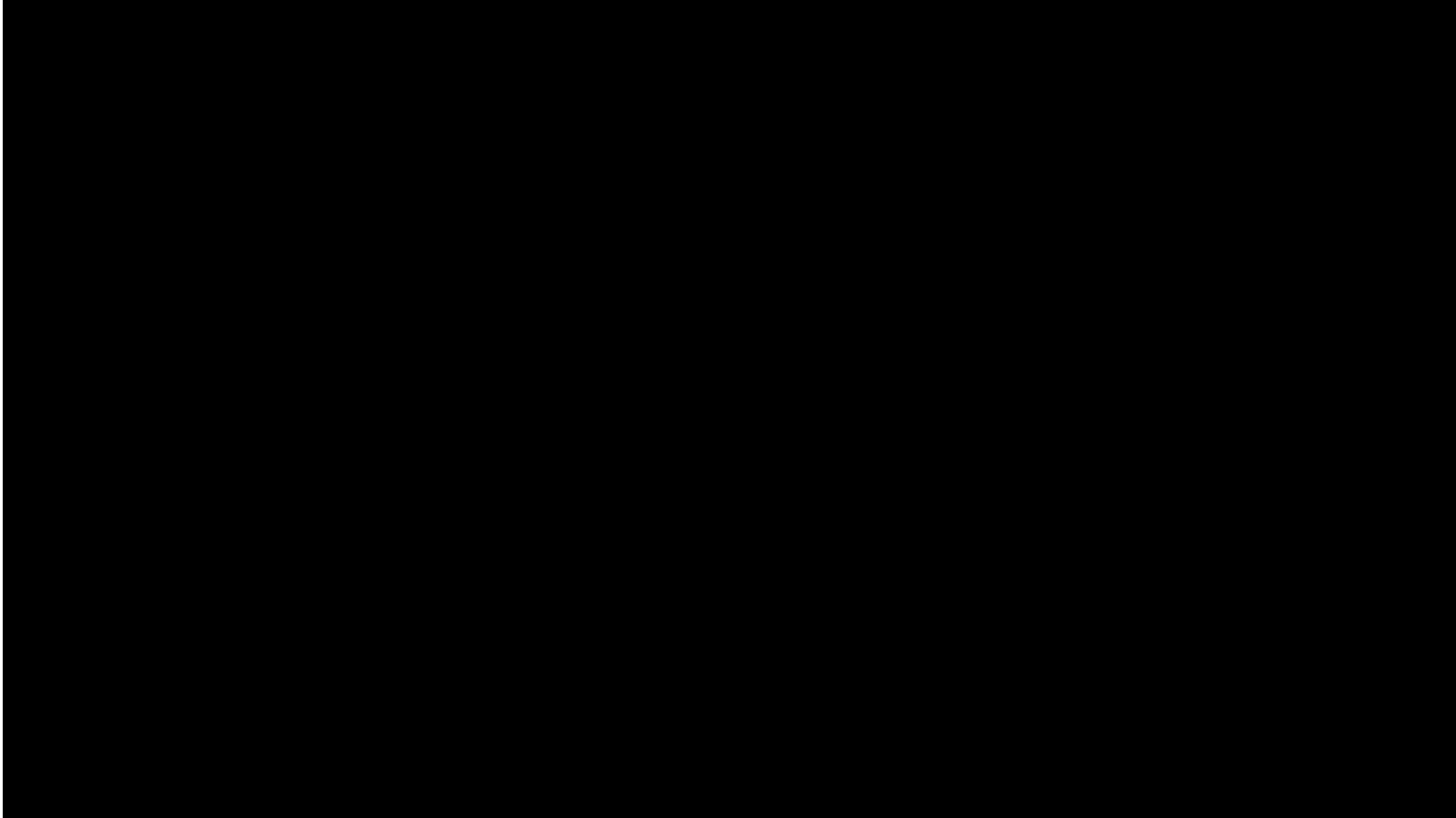


# Технологія моніторингу

В рамках впровадження технологій моніторингу було створено консолідований звіт PowerBI для візуалізації даних. Це дає змогу швидко відстежувати всю необхідну інформацію про хід виконання проєкту.



# Технологія моніторингу



# Контактні дані



ІНСТИТУТ  
РОЗВИТКУ МІСТА  
КРИВОГО РОГУ



Виконавчий комітет Криворізької міської ради

Перший заступник міського голови  
**Євген УДОД**

[invest@kr.gov.ua](mailto:invest@kr.gov.ua)