



Covenant of Mayors
for Climate & Energy



Baza emissiya kadastrının hazırlanması

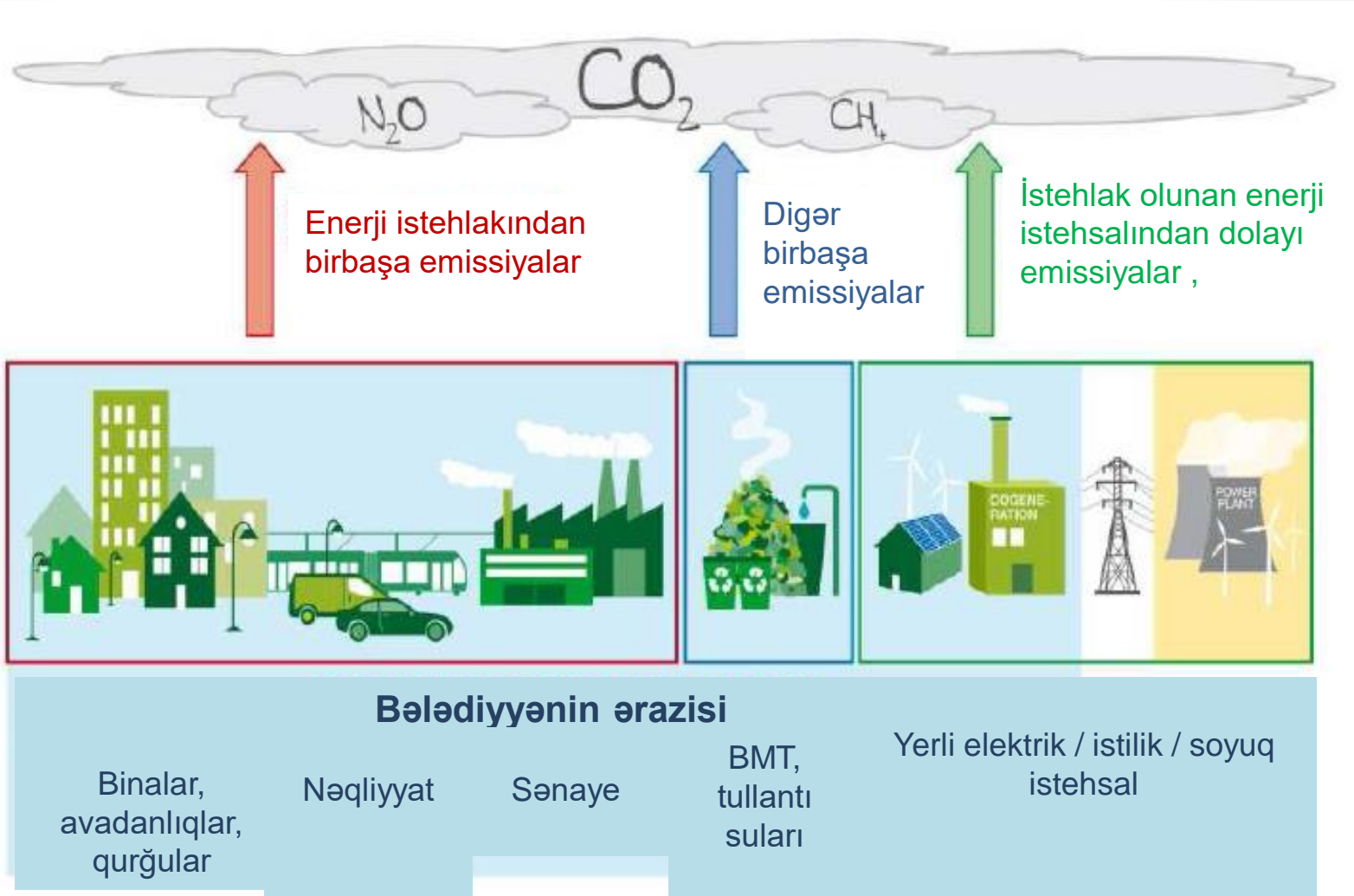


Baza emissiya kadastri (BEK)

- Baza ilində atmosfərə atılan CO₂ **miqdarını** müəyyən edir
- İstixana qazlarının emissiyalarının əsas **mənbələrini** müəyyən etməyə imkan verir
- Merlərin Razılaşması çərçivəsində **tədbirlərin effektivliyini** müəyyən etmək üçün bir vasitədir



Ərazi yanaşması



Sektorlar



Bələdiyyə binaları / tikililəri	✓
Yaşayış binaları	✓
Xidmət binaları/tikililəri	✓
Nəqliyyat	✓
Küçə işıqlandırması	✓
Yerli enerji istehsalı	Tövsiyə olunur
Yerli istilik / soyuqluq istehsalı	Tövsiyə olunur
Sənaye	İstəyə görə
Bərk Məişət Tullantıları (BMT)	İstəyə görə
Çirkab su	İstəyə görə
Kənd təsərrüfatı və meşə təsərrüfatı	İstəyə görə
Məlumat verən	İstəyə görə

← 5 əsas sektor



SECAP aşağıdakıları əhatə etməlidir:

- ✓ **BEK**, emissiyaların təhlili. **5 əsas** sektordan **ən azı 3 –çü** üzrə
- ✓ **Emissiyaları azaltmaq üçün tədbirlər.** seçilmiş 3 əsas sektordan minimum 2 –si üçün

Əhəmiyyətli məsləhətlər

- Məlumat toplamağa başlamazdan əvvəl diqqət edəcəyiniz **sektorları müəyyənləşdirin** .
- Baza ilini müəyyən edin (1990-cı ildən sonra istənilən il).
- Əsas sektorlarda son istifadəçilərin **enerji istehlakına** diqqət yetirin
- Qeyri-əsas sektorlarda (BMT, kanalizasiya) emissiya mənbələrinin öyrənilməsi üstünlükdür, lakin öhdəlik deyil.
- Enerji daşıyıcıların istehlakı natural dəyərdə toplanı bilər , BEK MVt·saatda olacaqdır .
- Qeydlərdən istifadə edin

“YOX”: bələdiyyədə bu proses yoxdur .

“IE“ : emissiya məlumatları BEK-in başqa bölməsinə daxil edilmişdir

“C“: məlumatlar məxfidir

“NE“: emissiyalar mövcuddur, lakin onların statistikasını aparılmır

